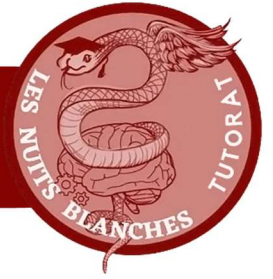




Tutorat 2023-2024



FORMATION EN SOINS INFIRMIERS

PREFMS CHU DE TOULOUSE

Rédaction 2022-2023

UEC 3

Biologie Fondamentale

UE Verte

Le tissu cartilagineux

Ce cours vous est proposé bénévolement par le Tutorat Les Nuits Blanches qui en est sa propriété. Il n'a bénéficié d'aucune relecture par l'équipe pédagogique de la Licence Sciences pour la Santé et de l'IFSI. Il est ainsi un outil supplémentaire, qui ne subsiste pas aux contenus diffusés par la faculté et l'institut en soins infirmiers.

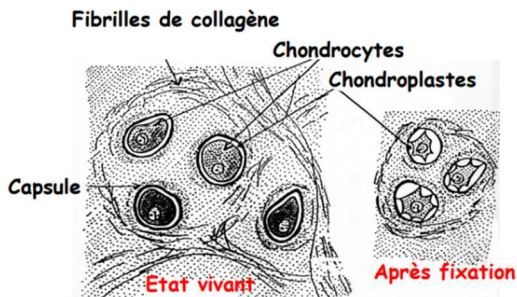
Rédigé par Sourd Dorian à partir du cours de D.D'AURE présenté le 14/09/2022.

Le tissu cartilagineux

I. Généralités

C'est un tissu conjonctif avec une matrice dure et élastique. Il n'est pas vascularisé et au niveau des cartilages articulaires il y a le liquide synovial.

II. Eléments constitutifs



a. Cellules

Les cellules sont les chondrocytes qui sont logés dans une cavité nommée chondroplaste.

b. Matrice Extra cellulaire (fibres + substance fondamentale)

Dans la matrice, il y a des fibres de collagène et de la substance fondamentale composée de 70 à 80% d'eau. Il y a des macromolécules (glycoprotéines et protéoglycane) polaires.

Avec l'âge, l'altération de ces protéines forment de l'arthrose.

III. Différentes variétés

a. Cartilage hyalin

Il est le plus fréquent. Il y a la même proportion de cellules, fibres et substance fondamentale.

b. Cartilage élastique

C'est du cartilage hyalin mais il présente en plus des fibres élastiques.

c. Cartilage fibreux

C'est l'association d'un cartilage hyalin avec un cartilage fibreux dense. Il résiste aux fortes pressions. Il est localisé dans les disques intervertébraux et les ménisques du genou.