



Tutorat 2023-2024



FORMATION EN SOINS INFIRMIERS

PREFMS CHU DE TOULOUSE

Rédaction 2022-2023

UEC 1

Anatomie Générale

UE Blanche

Généralités sur l'anatomie

Ce cours vous est proposé bénévolement par le Tutorat Les Nuits Blanches qui en est sa propriété. Il n'a bénéficié d'aucune relecture par l'équipe pédagogique de la Licence Sciences pour la Santé et de l'IFSI. Il est ainsi un outil supplémentaire, qui ne subsiste pas aux contenus diffusés par la faculté et l'institut en soins infirmiers.

Rédigé par Sourd Dorian à partir du cours de G. PERE présenté le 07/09/2022.

Généralités sur l'anatomie

I. Introduction

Définition : science qui étudie le corps humain vivant

On étudie la structure avec l'anatomie descriptive et topographique. On peut aussi étudier la fonction avec l'anatomie fonctionnelle.

La morphologie c'est l'anatomie macroscopique et microscopie (=histologie).

Point de vue historique :

L'étymologie de l'anatomie vient de Anatomê en Grec qui veut dire couper à travers et en latin dissection vient de dis qui veut dire séparer. C'est Léonard de Vinci qui va remettre au goût du jour l'anatomie (ce n'est pas un vrai anatomiste en revanche). Il faut attendre le XVIe siècle pour voir l'anatomie que nous avons aujourd'hui.

Aujourd'hui nous avons d'autres méthodes pour étudier l'anatomie : scanner, échographie, IRM, endoscopie...

II. Terminologie

a. Nomenclature

Une nomenclature internationale est créée dans les années 1950 et elle est rédigée en latin.

b. Orientation

1) Position anatomique de référence

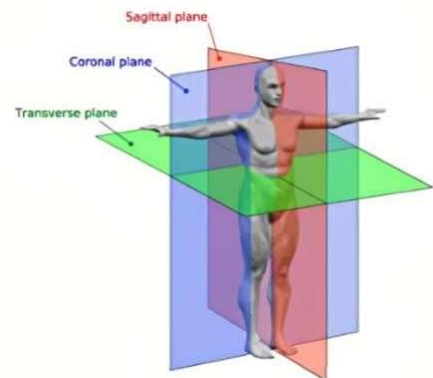
La face palmaire doit être en supination. L'homme de Vitruve n'est pas en position anatomique de référence. L'axe de gravité du corps passe par le vertex, la base du crâne, C6, L3 et le Sacrum.

2) Axes et plans de référence

Axes spécifiques : Pour la main, l'axe passe par le 3^e métacarpien. Pour le pied, l'axe passe par le 2^e métatarsien.

Les 3 plans de l'espace :

- Le plan sagittal (=latin sagita veut dire flèche, comme la flèche qui nous traverse) : coupe le corps en 2 parties sur un axe médian (=milieu) (une partie droite et une partie gauche). Il passe par l'axe de gravité du corps.
- Le plan frontal : coupe le corps de sorte à créer une partie antérieure et postérieure. Le plan coronal est un plan frontal particulier qui passe par l'axe du corps.
- Le plan horizontal = plan transversal = plan axial : coupe le corps en 2 parties sur un axe horizontal créant un haut et un bas.



3) Termes de localisation

Antérieur = Ventral ≠ Postérieur = Dorsal Ventral et Dorsal sont privilégiés	Proximal ≠ Distal par rapport à l'axe du corps. Ex : le radius est distal par rapport à l'ulna
Médial ≠ Latéral / ! \ médian veut dire sur l'axe médian (colonne vertébrale). Médial veut dire plus près de l'axe du corps mais pas sur l'axe du corps.	Homolatéral (=ipsilatéral) ≠ Controlatéral Homolatéral veut dire du même côté dans une structure qui est paire et symétrique Ex : Le poumon droit est controlatéral à l'estomac

Ex : 3 ^e métacarpien est médial par rapport au 4 ^e métacarpien ; Le 2 ^e métacarpien est médian.	Le trajet de l'urètre gauche passe par l'artère iliaque commune et controlatéralement l'urètre gauche croise l'artère commune.
Supérieur ≠ Inférieur pour les membres. Ex	Superficiel ≠ Profond
Crânial ≠ Caudal pour le tronc. Ex : le cœur est crânial par rapport à l'estomac.	Préfixes : Supra ≠ Infra

4) Orientation des coupes horizontales

On regarde les coupes axial ou coupe scanner (=transverses = horizontales) du bas vers le haut. Gauche est à droite et droite est à gauche.

III. Orientation générale du corps

a. Les différentes parties du corps

Membres : Thoracique et pelvien. Thoracique car s'insère sur la ceinture thoracique et pelvien car s'insère sur la ceinture pelvienne

Tête : crane et face

Cou

Tronc : Thorax <-> *Diaphragme* <-> Abdomen <-> *Détroit supérieur* <-> Pelvis

b. Les différents appareils

Organes – systèmes – appareils

C'est un ensemble d'organe qui recours aux mêmes fonctions

Appareil locomoteur	Appareil génital
Appareil circulatoire	Appareil endocrinien
Appareil de l'innervation	Appareil urinaire
Appareil respiratoire	Peau et annexes
Appareil digestif	

IV. Conclusion

L'anatomie modale est l'anatomie partagée par la majorité des personnes. Mais il existe des variations anatomiques comme les voies biliaires où près de 30% des personnes ne répondent pas au modèle enseigné.