



# Tutorat 2024-2025



FORMATION EN SOINS  
INFIRMIERS  
PREFMS CHU DE TOULOUSE  
Rédaction 2023-2024

Semestre 1

## UEC 1 Anatomie

*Ce cours vous est proposé bénévolement par le Tutorat Les Nuits Blanches qui en est sa propriété. Il n'a bénéficié d'aucune relecture par l'équipe pédagogique de la Licence Sciences pour la Santé et de l'IFSI. Il est ainsi un outil supplémentaire, qui ne subsiste pas aux contenus diffusés par la faculté et l'institut en soins infirmiers.*

# Généralités

## Table des matières

I.	L'histoire .....	3
II.	Terminologie .....	3
1.	Nomenclature.....	3
2.	Orientation .....	3
3.	Termes de localisation .....	4
4.	Orientation des coupes horizontales.....	4
III.	Organisation générale du corps.....	4
5.	Les différentes parties du corps.....	4
6.	Les différents appareils.....	5
IV.	Conclusion .....	5

UEC 1 : Anatomie générale

Définition : Science qui étudie le corps humain vivant

Étude : de la **structure** → anatomie **descriptive** (analytique)

→ anatomie **topographique** (rapport des organes)

de la **fonction** → anatomie **fonctionnelle** (notion de mouvement)

La morphologie c'est l'anatomie macroscopique et l'anatomie microscopique.

## I. L'histoire

Étymologie :

Aristote en Grèce : Anatomê → ana (à travers) et tomê (couper)

Latin: Dissection → dis (séparer) et secare (couper)

Étude de l'anatomie aujourd'hui : scanner (rendu 3D), échographie, IRM, endoscopie...

## II. Terminologie

### 1. Nomenclature

Nomenclature internationale en latin → **terminologia Anatomica** où il y a 3 traductions (latin, français et anglais). L'anatomie est une langue commune.

### 2. Orientation

La position anatomique de référence : debout, pieds joint les orteils en avant, regard droit, bras le long du corps avec le pouce vers l'extérieur et la face palmaire en avant.

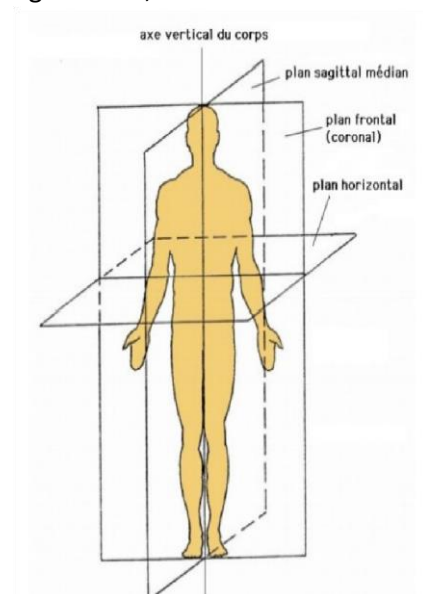
L'axe de gravité du corps : passant par le **sommet de la tête** (vertex) et le **centre de gravité** du corps au niveau du **bassin osseux** → axe vertical du corps

L'axe de la **main** : passe par le **3<sup>ème</sup> doigt**

L'axe du **pieds** : passe par le **2<sup>ème</sup> orteil**

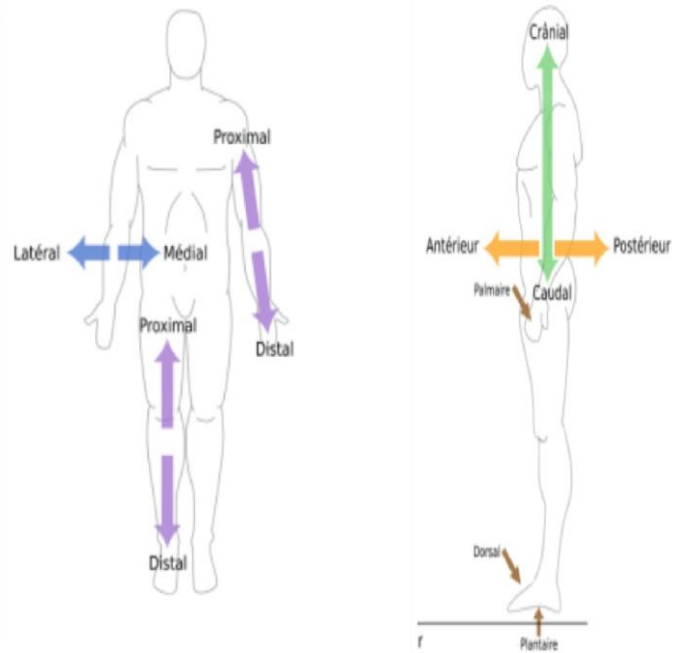
Les 3 plans de l'espace :

- plan **sagittal médian** : coupe le corps en 2 parties égales, une **partie droite** et une **partie gauche** → crée des **axes sagittal para-médians**
- plan **frontal** : coupe le corps en 2 parties égales, une **partie antérieur** (devant) et une **partie postérieur** (postérieur)  
→ plan **coronal** : plan frontal particulier qui **passer par l'axe du corps**
- plan **horizontal** (transversal ou axial): coupe le corps en deux, une **partie supérieure** et une **partie inférieure**



### 3. Termes de localisation

- devant : **ventral** (antérieur)
- derrière : **dorsal** (postérieur)
- proche de l'axe du corps : **médial**
- loin de l'axe du corps : **latéral**
- sur l'axe vertical même (au milieu) : **médian**
- au dessus : **supérieur**
- au dessous : **inférieur**
- pour l'extrémité céphalique (tronc) : **crânial**
- pour l'extrémité du coccyx (tronc) : **caudal**
- près de l'axe du corps : **proximal**
- loin de l'axe du corps : **distal**
- proche de la peau : **superficiel**
- loin de la peau : **profond**
- du même côté : **homolatéral** (ipsilatéral)
- du côté opposé : **controlatéral** (pour structure paire et symétrique)
- préfixes : **supra** (au-dessus de ce terme), **infra** (en dessous de ce terme)



### 4. Orientation des coupes horizontales

Coupe **anatomique** : gauche à gauche et droite à droite

Vue de la face supérieure du segment inférieur

Coupe **scanner** : gauche à droite et droite à gauche

Vue de la face inférieure du segment

## III. Organisation générale du corps

### 5. Les différentes parties du corps

Membres :

Membres **supérieurs** : thoraciques

Membres **inférieurs** : pelviens

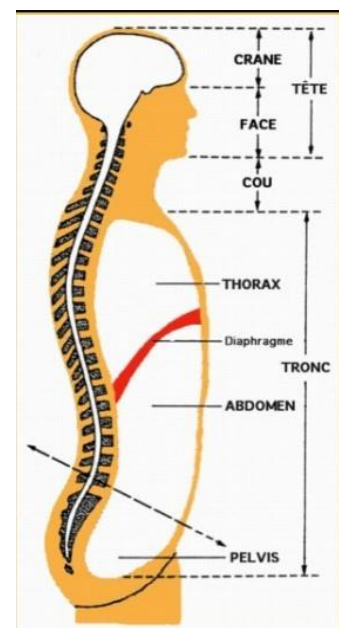
Tête : crâne face

Cou : jonction entre la tête et le tronc

Tronc : thorax

→ diaphragme (coupe le thorax et l'abdomen) abdomen

→ détroit supérieur (séparation non physique) pelvis



## 6. Les différents appareils

organes – systèmes – appareils

Système : ensemble de tissus ayant une structure analogue

Appareils : ensemble d'organes et de systèmes

- appareil **locomoteur**
- appareil **circulatoire**
- appareil de l'**innervation**
- appareil **respiratoire**
- appareil **digestif**
- appareil **urinaire**
- appareil **génital**
- appareil **endocrinien**
- peau et annexes

## IV. Conclusion

L'**anatomie modale** est partagée par la majorité des personnes. Mais il existe de nombreuses variations anatomiques. Cependant, attention une variation anatomique n'est pas forcément pathologique. L'anatomie est une science en constante **évolution**.