



TUTORAT Les Nuits Blanches



2023/2024

Semestre 1

Promo 2022/2025

UE Blanche
UEC 27
Techniques d'imagerie médicale
Correction des Annales



Merci aux Tuteurs

Peral Marie

Sourd Dorian

Nom + prénom

Nom + Prénom

Pour la correction de ces annales



Référent Pôle partiel

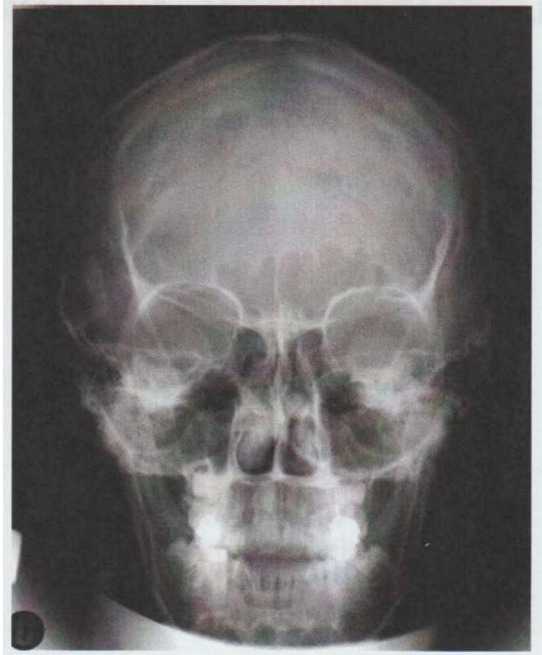
Détrille Auréline



Durée : 20 minutes

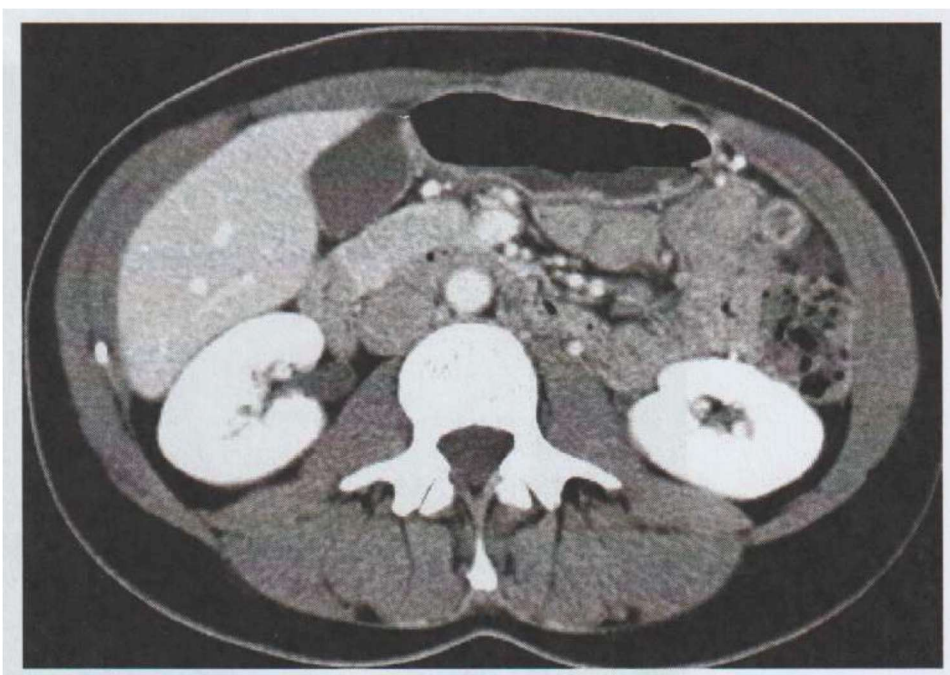
QCM 1 : a propos de l'image ci-contre :

- A. Le crâne est hyperdense. **Vrai**
- B. Le crâne est hypodense. **Faux**
- C. La résolution spatiale est millimétrique. **Vrai**
- D. C'est une radiographie. **Vrai**
- E. C'est une scintigraphie. **Faux**



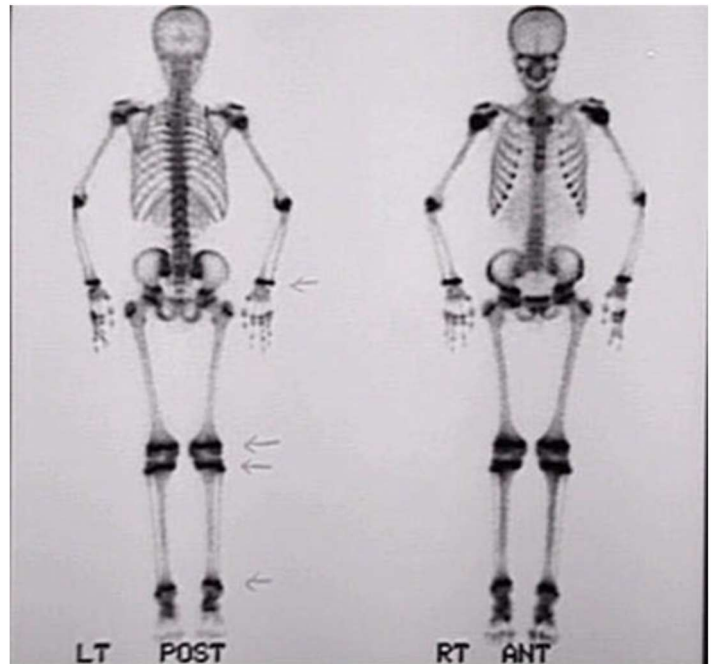
QCM 2 : Sur l'image ci-dessous :

- A. La graisse sous-cutanée est hyperdense. **Faux**
- B. La graisse sous-cutanée est hypodense. **Vrai**
- C. Le corps vertébral est hyperdense. **Vrai**
- D. C'est un scanner. **Vrai**
- E. On voit de l'air très hypodense dans l'estomac. **Faux**



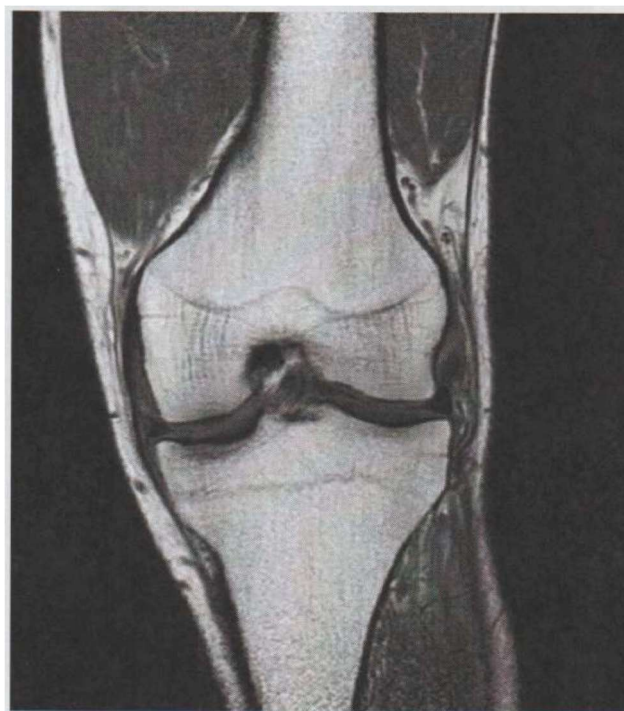
QCM 3 : Sur l'image ci-dessous :

- A. On voit le squelette. **Vrai**
- B. La résolution spatiale est millimétrique. **Faux**
- C. C'est une IRM. **Faux**
- D. C'est une scintigraphie. **Vrai**
- E. C'est un scanner. **Faux**



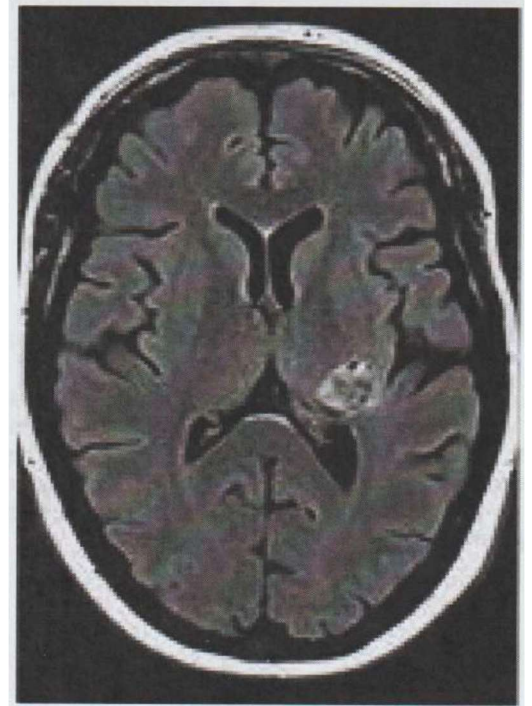
QCM 4 : Sur l'image ci-dessous :

- A. La résolution spatiale est millimétrique. **Vrai**
- B. La graisse sous-cutanée est hypodense. **Faux**
- C. La graisse sous-cutanée hyper intense. **Vrai**
- D. Les corticales osseuses sont hypo-intenses. **Vrai**
- E. C'est un scanner. **Faux**



QCM 5 : Sur l'image ci-contre :

- A. La résolution spatiale est millimétrique. **Vrai**
- B. La graisse sous-cutanée est hypodense. **Faux**
- C. La graisse sous-cutanée est hyper intense. **Vrai**
- D. Les corticales osseuses sont hypo-intenses. **Vrai**
- E. C'est une IRM anormale. **Vrai**



QCM 6 : Le scanner :

- A. Est réalisé avec de la radioactivité. **Faux**
- B. Est réalisé avec des rayons X. **Vrai**
- C. Est réalisé avec des rayonnements non ionisants. **Faux : rayonnements ionisants.**
- D. Est une imagerie de transmission. **Vrai**
- E. Est une imagerie d'émission. **Faux**

QCM 7 : La scintigraphie :

- A. Est réalisée avec de la radioactivité produisant des rayons gamma. **Vrai**
- B. Est réalisée avec de la radioactivité produisant des rayons X. **Faux**
- C. A une résolution spatiale millimétrique. **Faux**
- D. Est une imagerie de transmission. **Faux**
- E. Est une imagerie d'émission. **Vrai**

QCM 8 : A propos de radioprotection :

- A. Elle porte sur l'exposition aux rayonnements ionisants. **Vrai**
- B. Temps-Ecran-Distance luttent contre la contamination. **Faux**
- C. Temps-Ecran-Distance luttent contre l'exposition aux rayons X. **Vrai**
- D. Temps-Ecran-Distance luttent contre l'exposition aux rayons gamma. **Vrai**
- E. Une imagerie de transmission produit une contamination du corps. **Faux**

QCM 9 : L'échographie :

- A. Utilise des ultrasons. **Vrai**
- B. Ne montre que des interfaces. **Vrai**
- C. A une résolution spatiale millimétrique. **Vrai**
- D. Est une imagerie morphologique. **Vrai**
- E. Est réalisé avec des rayonnements ionisants. **Faux**

QCM 10 : L'IRM :

- A. Utilise des rayons gamma. **Faux : ondes radio et ondes électromagnétiques de faible énergie.**
- B. Est une propriété nucléaire mais non radioactive. **Vrai**
- C. A une résolution spatiale millimétrique. **Vrai**
- D. Est une imagerie morphologique. **Vrai**
- E. Est réalisé avec des ondes électromagnétiques de faible énergie. **Vrai**